

# Промышленность строительных материалов

## Производство строительных материалов

ПАО «ХайдельбергЦемент Украина»

### Модернизация системы управления выгрузки сырья вагоноопрокида ВРС-134

#### Система управления выполняет следующие функции:

- ▶ автоматизацию пуска и остановку групп электродвигателей с центрального щита управления
- ▶ контроль вступления в работу каждого конвейера, контроль состояния механизмов всех машин группы,
- ▶ автоматизацию пуска и остановку групп электродвигателей с центрального щита управления, контроль вступления в работу каждого конвейера,
- ▶ контроль состояния механизмов всех машин группы, выполнение отдельных вспомогательных операций при непрерывном движении грузов (учет, дозирование, регулирование производительности, автоматизацию операций загрузки, разгрузки, распределения грузов, контроль заполнения бункеров и выдачи грузов.

**ТАКЖЕ СИСТЕМА ОБЕСПЕЧИВАЕТ ПОЛНЫЙ КОНТРОЛЬ ЗА АВАРИЙНЫМИ СИТУАЦИЯМИ НА ВСЕХ КОНВЕЙЕРАХ, ИНДИКАЦИЮ И СОХРАНЕНИЕ ЖУРНАЛА АВАРИЙ.**

Восстановление исполнительной схемы управления конвейерами №19,22,26, питателями №13,14,15, конвейерами просыпи №16,17,18.  
Разработка алгоритма управления конвейерами на основе контроллера Siemens S1200 и модулей удаленного ввода-вывода Siemens ET200 с использованием оптических линий связи.  
Сборка и монтаж шкафов управления конвейерами №13,14,15,16,17,18,19,22,26.  
Монтаж нового пульта управления конвейерами с панелью HMI Siemens (в пультовой машиниста вагоноопрокида).



**ЯХОНТ®**  
www.yahont.com.ua



## ПАО «ХайделбергЦемент Украина»

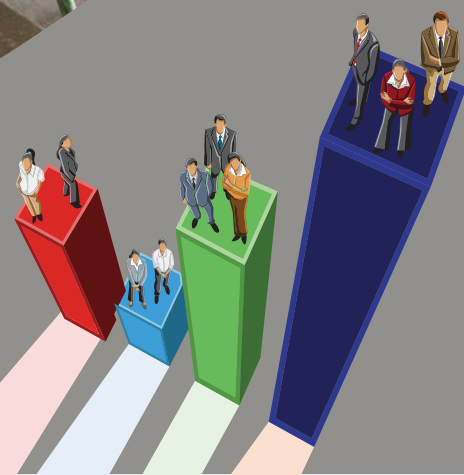
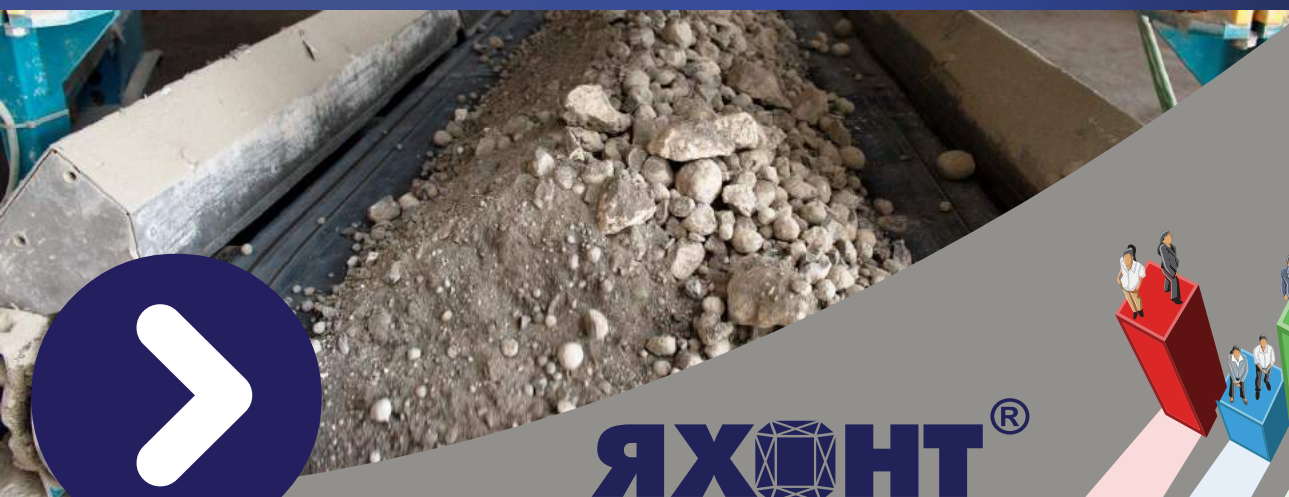
Внедрение частотных преобразователей на главные привода конвейеров




Система управления построена на базе преобразователей частоты Altivar 71 Schneider Electric мощностью 160 кВт и 250 кВт, шкафов и коммутационного оборудования Schneider Electric.

Применение регулируемого электропривода позволило:

- Обеспечить плавный разгон/торможение электродвигателей и увеличить срок службы редукторов и других механических частей конвейеров.
- Обеспечить расширенные функции защиты электродвигателей.
- Исключить динамические и электрические перегрузки при пуске агрегатов.
- Обеспечило экономию электроэнергии за счет работы электродвигателей в регулируемом режиме.
- Организовать реверс и регулируемую скорость для проведения ремонтных работ на конвейерах.



 **ПАО «ХайдельбергЦемент Украина»**  
Модернизация системы управления турбокомпрессоров



Полная замена старой релейной системы управления.

Система управления построена на базе программируемых контроллеров Modicon M238

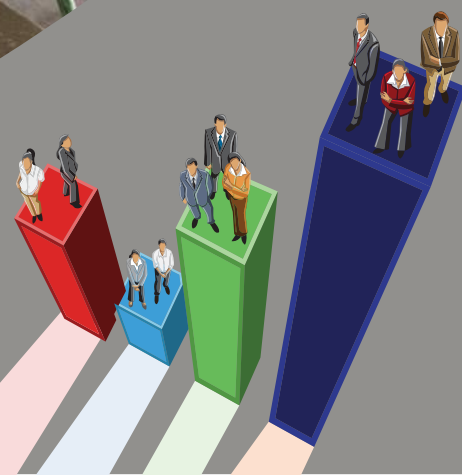
Schneider Electric, шкафов и коммутационного оборудования Schneider Electric,

сенсорной панели управления HMI Kinco.

Применение новой системы позволило улучшить работу турбокомпрессоров во всех режимах,

повысило надежность и безаварийность работы,

позволило автоматизировать управление и выявление аварийных ситуаций.



Модернизация системы КИПиА турбокомпрессоров



Полная замена старых приборов КИПиА и переподключение всех датчиков к новому контроллеру. Система управления построена на базе программируемых контроллеров Modicon M241, шкафов и коммутационного оборудования Schneider Electric, сенсорной панели управления HMI Kinco.

Применение новой системы позволило :

- ▶ улучшить работу системы КИПиА турбокомпрессоров во всех режимах,
- ▶ повысило надежность и безаварийность работы,
- ▶ позволило автоматизировать управление и выявление аварийных ситуаций.

