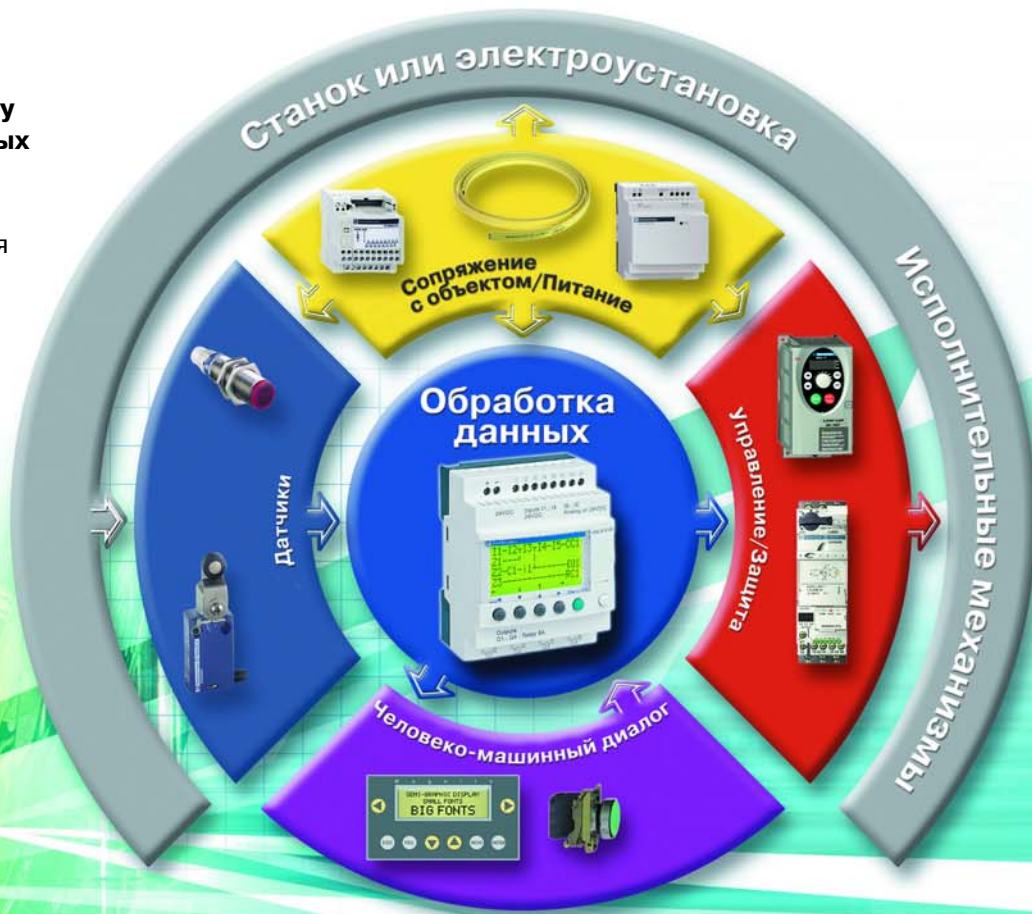


**Высокий уровень
совместимости
гарантирует работу
без дополнительных
затрат**

- Zelio Logic: полная совместимость с компонентами систем автоматизации Telemecanique.



Постоянный доступ к технологиям по всему миру

- Благодаря наличию более чем 5000 точек продаж в 130 странах мира, Вы можете быть уверены, что повсюду найдёте изделие, отвечающее Вашим потребностям и полностью соответствующее международным и национальным стандартам.

Техническая поддержка в нужное время в нужном месте

- Наши специалисты всегда и везде готовы помочь Вам найти оптимальное решение, соответствующее Вашим задачам.

Schneider Electric в СНГ и странах Балтии

· Алматы, Казахстан, 480091, ул. Казыбек би, 139, угол ул. Шагабутдинова, тел.: (3272) 50 93 88, 50 27 09, 50 21 29, 50 20 46, факс: (3272) 50 63 70 · Ашгабат, Туркменистан, 744030, ул. Нейтральный Туркменистан, 28, офисы 326-327, тел.: (99312) 39 00 38, факс: (99312) 39 34 65 · Вильнюс, Литва, LT-2012, Vilnius, Verkiu St., 44, тел.: (370) 278 59 59, факс: (370) 278 59 62 · Воронеж, Россия, 394000, ул. Степана Разина, 38, тел.: (0732) 39 06 00, тел./факс: (0732) 39 06 01 · Днепропетровск, Украина, 49000, ул. Ломаная, 19, офис 405, тел./факс: (380567) 70 21 94 · Донецк, Украина, 83048, ул. Университетская, 77, тел.: (380623) 37 53 42, 11 04 39, факс: (380623) 32 38 50 · Екатеринбург, Россия, 620219, ул. Первомайская, 104, офисы 311, 313, тел.: (343) 217 63 37, 217 63 38, факс: (343) 349 40 27 · Казань, Россия, 420007, ул. Чернышевского, 43/2, офис 207, тел.: (8432) 92 24 45, 92 22 69, факс: (8432) 92 90 40 · Калининград, Россия, 236040, Гвардейский пр., 15, тел.: (0112) 43 65 75, факс: (0112) 57 60 79 · Краснодар, Россия, 350000, ул. Северная, 324 Г, офис 34, тел./факс: (8612) 64 06 38 · Киев, Украина, 04070, ул. Набережно-Крещатицкая, 10 Б, тел.: (38044) 490 62 10, факс: (38044) 490 62 11 · Львов, Украина, 79000, ул. Грабовского, 11, к. 1, офис 304, тел./факс: (380322) 97 00 53, 97 46 14 · Минск, Беларусь, 220004, пр-т Машерова, 5, офис 502, тел.: (017) 223 75 50, факс: (017) 223 97 61 · Москва, Россия, 129281, ул. Енисейская, 37, тел.: (095) 797 40 00, факс: (095) 797 40 02 · Нижний Новгород, Россия, 603000, пер. Холодный, 10 А, офис 1.5, тел.: (8312) 78 97 25, тел./факс: (8312) 78 97 26 · Николаев, Украина, 54001, ул. 68 Десантников, 2, тел.: (380512) 50 00 22, факс: (380512) 50 00 21 · Новосибирск, Россия, 630005, Красный пр-т, 86, офис 302 А, тел.: (3832) 58 54 21, 27 62 54, тел./факс: (3832) 27 62 53 · Рига, Латвия, LV-1035, Riga, Deglava, 60 А, тел.: (371) 780 23 74, факс: (371) 754 62 80 · Самара, Россия, 443001, ул. Самарская, 203 Б, офис 213, тел./факс: (8462) 42 33 68 · Санкт-Петербург, Россия, 191126, ул. Звенигородская, 3, тел.: (812) 380 64 64, факс: (812) 314 78 05 · Таллинн, Эстония, Ehitajate tee, 100, 12618, Tallinn, Estonia, тел.: (372) 650 97 00, факс: (372) 650 97 22 · Уфа, Россия, 450064, ул. Мира, 14, оф. 518-520, тел.: (3472) 79 98 29, факс: (3472) 79 98 30

Центр информационной поддержки: (095) 797 32 32
<http://www.schneider-electric.ru>

ZELIO2SHORTRU
07/04

Zelio Logic

Непревзойдённая *гибкость...*

Добро пожаловать в мир Telemecanique **Simply Smart*** !

Новое поколение интеллектуальных реле Zelio Logic, предназначенных для автоматизации несложных систем, благодаря своей **гибкости** и **простоте** применения значительно выгоднее использовать на всех этапах от проектирования и разработки до контроля функционирования Вашего оборудования.



Вы ищите оптимальное решение для автоматизации простых установок на **10 - 20 входов/выходов?**

Используя **компактный** модуль **Zelio Logic**, Вы сможете сократить время сборки, монтажа, программирования, а также снизить стоимость всей системы.

- 3 модели на выбор: 10, 12, 20 входов/выходов, исполнения с и без дисплея и кнопок.



Вы ищите решение для более сложных проектов, требующих **до 40 входов/выходов?**

Модульное реле **Zelio Logic** обеспечит **эффективность** и **гибкость** Вашей установки, увеличивая функциональные возможности и возможности программирования:

- 2 базовых модуля на 10 и 26 входов/выходов с возможностью расширения до 40 входов/выходов;
- 3 типа расширительных модулей: 6, 10, 14 входов/выходов;
- 1 модуль расширения связи по протоколу Modbus

Своё *решение* для каждой задачи:

- **2 серии** контроллеров на выбор: обычные (компактные) и с возможностью подключения дополнительных модулей (модульные).
- **Адаптируемое решение**, учитывающее изменения технического задания благодаря быстрому эффективному программированию.
- Программирование на языке функциональных **блок-схем FBD** (Functional Block Diagram) или на **языке лестничных диаграмм (LADDER)**.
- Программирование и настройка параметров удобным для Вас способом:
 - непосредственно с панели Zelio Logic путем **контекстной навигации**, при этом высокая четкость изображения достигается благодаря самому большому среди аналогичных устройств **жидкокристаллическому дисплею с подсветкой**;
 - на ПК посредством **эргономичного программного обеспечения** Zelio Soft.



Базовый модуль с возможностью расширения на 26 входов/выходов

Модуль связи по протоколу Modbus

Дополнительный модуль на 14 входов/выходов

* Simply Smart : свежие идеи и решения для более удобного и простого применения.

... оптимального решения для Вашей системы...

... на 10 - 40 входов/выходов:

Применение в промышленности

- Автоматизация простых установок.
- Распределенные системы автоматизации крупных и средних по сложности устройств.

Применение в администра- тивных и жилых зданиях

- Управление освещением.
- Управление доступом, контролем и наблюдением.
- Управление отоплением и кондиционированием воздуха.



Откройте для себя возможности применения новых реле для Вашего оборудования с комплектами Zelio Logic.



Превосходная совместимость с любым оборудованием благодаря **полной гамме** изделий Telemecanique, **от реле до Nano ПЛК.**



Серия реле Zelio

Zelio Logic

Программируемый контроллер Twido

Простота и удобство

применения позволяют на каждом этапе экономить время и повышать надёжность!

Доступные всем

программирование и настройка параметров:

- с панели **Zelio Logic** посредством исключительно дружественного интерфейса* (без использования ПК):
- **большой жидкокристаллический экран с подсветкой:** 4 строки по 18 символов и 1 строка с пиктограммами;
- **контекстная навигация:** 6 удобных клавиш для программирования, настройки параметров и отладки;
- на ПК при помощи **интерактивного программного обеспечения Zelio Soft**, включающего в себя:
 - программное обеспечение;
 - модуль самообучения;
 - библиотеку прикладных программ;
 - технические инструкции.

Вся необходимая информация и вспомогательные средства для программирования на одном CD!



Питание / входы:

- 12 В пост. тока;
- 24 В пост. тока;
- 24 В пер. тока;
- 100 - 240 В пер. тока

Входы:

- позиционные выключатели, 3-проводные индуктивные датчики, датчики и потенциометры (0 - 10 В)

Интерфейс:

- программирование ПК;
- плата флэш-памяти EEPROM;
- Модемная связь

Выходы:

- Релейные, транзисторные



▶ Все данные и настройки хранятся в течение **10 лет!**

▶ Стандарты и сертификаты :



Простота реализации

- Легкая сборка

Подсоединение модулей расширения **простым защёлкиванием** (штыри, предохраняющие от неправильного соединения).

- Легкая установка

Крепление **без дополнительных принадлежностей:** крепление на DIN-рейках или на пластине (выдвигающиеся монтажные выступы).

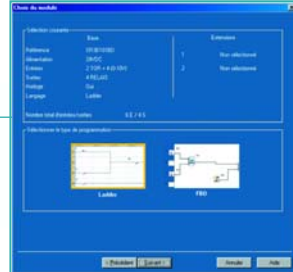
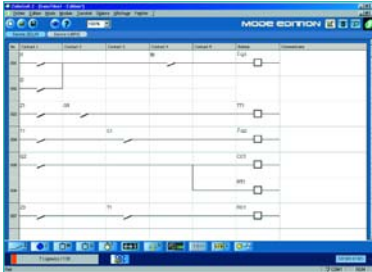
- Удобство монтажа

Высокий уровень **компактности** - для уменьшения габаритов электрошкафов (90 x 71,2 x 59 мм для модели на 12 входов/выходов).

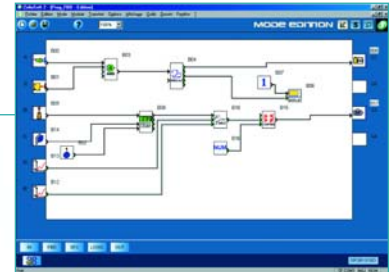
*Программирование посредством клавиш осуществляется только на языке лестничных диаграмм (LADDER), а настройка параметров - на языке лестничных диаграмм (LADDER) или на языке функциональных блок-схем FBD.

Удобство программирования Zelio Soft говорит *на Вашем языке!*

Какими бы ни были Ваши предпочтения по отношению к языкам программирования или к типам CAU, Zelio Logic удовлетворит всем Вашим требованиям!



Выбор языка



Язык LADDER:

простота программирования гарантирована благодаря универсальности **языка лестничных диаграмм**:

- удобный режим “свободного ввода данных”: символы LADDER или электрические символы;
- программирование до 120 строк;
- в одной строке 5 контактов + 1 катушка;
- новые функции:



■ 16 текстовых функциональных блоков;



■ 16 таймеров;



■ 16 счётчиков прямого/обратного счёта;



■ 1 быстрый счётчик;



■ 16 аналоговых компараторов;



■ 8 часов;



■ 28 вспомогательных реле;



■ 8 компараторов для счётчиков;



■ жидкокристаллический экран с программируемой подсветкой;



■ автоматический переход на летнее/зимнее время;

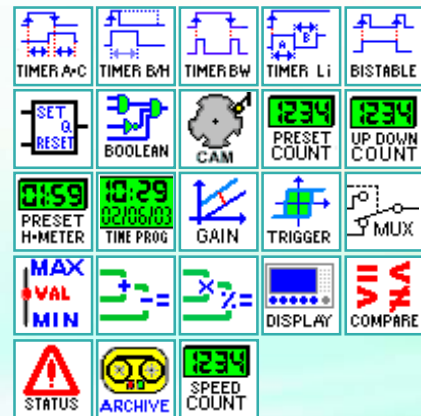


■ разнообразие функций катушки с запоминанием (set/reset), импульсного реле, контактора.

Язык функциональных блоков (FBD):

гибкость программирования и **высокая производительность** обработки до 200 функциональных блоков, в том числе:

- набор из 23 стандартных функций:



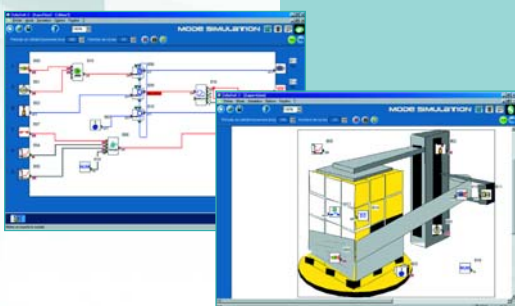
- функции Grafset SFC (Sequential Function Chart - язык последовательных функциональных схем) для автоматки циклических систем управления:



- 6 логических функций:



- ВХОДЫ / ВЫХОДЫ.



Быстрое и надёжное программирование!

- **Проверка согласованности:** удобная система проверки синтаксиса и правильности ввода данных позволяет легко локализовать малейшие ошибки.
- **Режимы отладки и моделирования:** программа тестируется в реальном времени, при этом модуль может быть как подключен, так и отключен от ПК.
- **Окно управления:** обеспечивает отображение состояния входов/выходов модуля в среде Вашей прикладной программы (по чертежу или картинке).
- **Оперативные подсказки (помощь).**

Дистанционный контроль и управление!



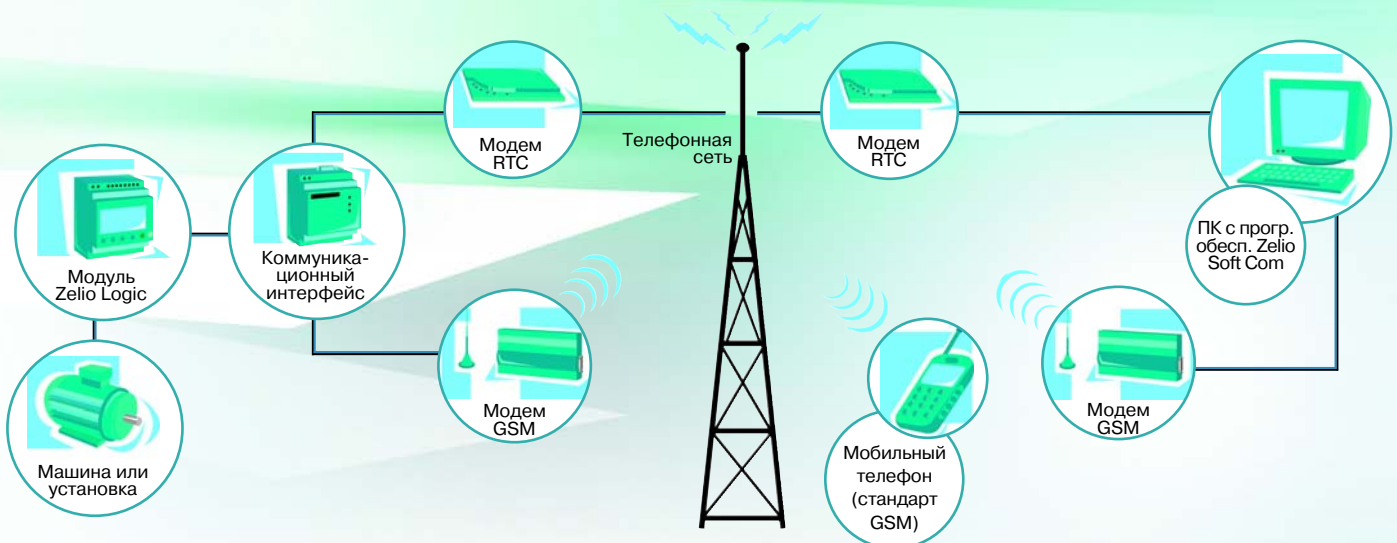
▶ Хранение сообщений, телефонных номеров и условий вызова.

При помощи коммуникационного интерфейса Zelio Logic, Вы сможете осуществлять дистанционный контроль и управление установками, работающими без обслуживающего персонала, что позволит сократить расходы на техническое обслуживание за счёт:

- более эффективного использования рабочего времени специалиста;
- оптимизации работ по обслуживанию оборудования;
- осуществления предварительной диагностики.

При помощи программного обеспечения Zelio Soft Вы сможете:

- получать аварийно-предупредительные сообщения на ПК или на мобильный телефон посредством SMS;
- осуществлять дистанционное управление Вашим оборудованием;
- устанавливать программы или отслеживать их работу на удаленном модуле;
- выполнять принудительное изменение состояния элементов программы дистанционно.




Руководство по *выбору*

| | Питание | Кол-во вх./вых. | Дискр. входы | В т.ч. аналог. входы 0-10 В | Выходы | Часы | № по каталогу |
|---|-----------------------|-----------------|--------------|-----------------------------|------------------|------|---------------------------|
| Компактный Zelio Logic с дисплеем или без него  | 24 В пост. тока | 12 | 8 | 4 | 4 релейных вых. | Есть | SR2B121JD |
| | | 20 | 12 | 6 | 8 релейных вых. | Есть | SR2B201JD |
| | | 10 | 6 | - | 4 релейных вых. | Нет | SR2A101BD ^{*(1)} |
| | | 12 | 8 | 4 | 4 релейных вых. | Есть | SR2B121BD ⁽²⁾ |
| | | 12 | 8 | 4 | 4 транзист. вых. | Есть | SR2B122BD |
| | | 20 | 12 | 2 | 8 релейных вых. | Нет | SR2A201BD ^{*(1)} |
| | 24 В пер. тока | 20 | 12 | 6 | 8 релейных вых. | Есть | SR2B201BD ⁽²⁾ |
| | | 20 | 12 | 6 | 8 транзист. вых. | Есть | SR2B202BD |
| | | 12 | 8 | - | 4 релейных вых. | Есть | SR2B121B ⁽²⁾ |
| | 100 - 240 В пер. тока | 20 | 12 | - | 8 релейных вых. | Есть | SR2B201B ⁽²⁾ |
| | | 10 | 6 | - | 4 релейных вых. | Нет | SR2A101FU ^{*(1)} |
| | | 12 | 8 | - | 4 релейных вых. | Есть | SR2B121FU ⁽²⁾ |
| | | 20 | 12 | - | 8 релейных вых. | Нет | SR2A201FU ^{*(1)} |
| | | 20 | 12 | - | 8 релейных вых. | Есть | SR2B201FU ⁽²⁾ |

*Программирование только на языке лестничных диаграмм LADDER.

(1) Замените букву **A** на **D** для заказа интеллектуального реле Zelio Logic без дисплея (напр. SR2**D**101BD).


(2) Замените букву **B** на **E** для заказа интеллектуального реле Zelio Logic без дисплея (напр. SR2**E**121BD).


| | Питание | Кол-во вх./вых. | Дискр. входы | В т.ч. аналог. входы 0-10 В | Выходы | Часы | № по каталогу |
|---|-----------------|-----------------|--------------|-----------------------------|-------------------|-----------|---------------|
| Модульный Zelio Logic*  | 24 В пост. тока | 10 | 6 | 4 | 4 релейных вых. | Есть | SR3B101BD |
| | | 10 | 6 | 4 | 4 транзист. вых. | Есть | SR3B102BD |
| | | 26 | 16 | 6 | 10 релейных вых. | Есть | SR3B261BD |
| | | 26 | 16 | 6 | 10 транзист. вых. | Есть | SR3B262BD |
| | 24 В пер. тока | 10 | 6 | - | 4 релейных вых. | Есть | SR3B101B |
| | | 26 | 16 | - | 10 релейных вых. | Есть | SR3B261B |
| 100 - 240 В пер. тока | 10 | 6 | - | 4 релейных вых. | Есть | SR3B101FU | |
| | 26 | 16 | - | 10 релейных вых. | Есть | SR3B261FU | |


*К каждому базовому модульному реле можно присоединить один модуль связи и один модуль расширения входов/выходов.


| Применение | Кол-во вх./вых. | Дискр. входы | Релейные выходы | № по каталогу |
|-----------------------------------|--------------------|--------------|-----------------|---------------------------|
| Только для модульного Zelio Logic | 6 | 4 | 2 | SR3XT61•• ⁽³⁾ |
| | 10 | 6 | 4 | SR3XT101•• ⁽³⁾ |
| | 14 | 8 | 6 | SR3XT141•• ⁽³⁾ |
| Тип | Напряжение питания | | № по каталогу | |
| Modbus (Slave) | 24 В пост. тока | | SR3MBU01BD▲ | |

(3) Заменить •• на **BD** для напряжения питания 24 В пост. тока, или на **B** для напряжения питания 24 В пер. тока, или на **FU** для напряжения питания 100-240 В пер. тока.

| | Питание | Кол-во вх./вых. | Состав | № по каталогу |
|--|-----------------------|-----------------|---|---------------|
| Комплекты Zelio Logic  | 24 В пост. тока | 12 | 1 модуль SR2B121BD + 1 соед. кабель + 1CD с прогр. обесп. | SR2PACKBD |
| | | 20 | 1 модуль SR2B201BD + 1 соед. кабель + 1CD с прогр. обесп. | SR2PACK2BD |
| | 100 - 240 В пер. тока | 12 | 1 модуль SR2B121FU + 1 соед. кабель + 1CD с прогр. обесп. | SR2PACKFU |
| | | 20 | 1 модуль SR2B201FU + 1 соед. кабель + 1CD с прогр. обесп. | SR2PACK2FU |
| Модульные | 24 В пост. тока | 10 | 1 модуль SR3B101BD + 1 соед. кабель + 1CD с прогр. обесп. | SR3PACKBD |
| | | 26 | 1 модуль SR3B261BD + 1 соед. кабель + 1CD с прогр. обесп. | SR3PACK2BD |
| | 100 - 240 В пер. тока | 10 | 1 модуль SR3B101FU + 1 соед. кабель + 1CD с прогр. обесп. | SR3PACKFU |
| | | 26 | 1 модуль SR3B261FU + 1 соед. кабель + 1CD с прогр. обесп. | SR3PACK2FU |

| | Входное напряжение | Ном. выходное напряжение | Ном. выходной ток | № по каталогу |
|--|--------------------------|--------------------------|-------------------|---------------|
| Источники питания  | 100 - 240 В (47 - 63 Гц) | 12 В пост. тока | 1,9 А | ABL7RM1202 |
| | | 24 В пост. тока | 1,4 А | ABL7RM2401 |

| | Наименование | № по каталогу |
|--|---|---------------|
| Многоязычное программное обеспечение Zelio Soft  | Программное обеспечение Zelio Soft для ПК | SR2 SFT01 |
| | Кабель для связи логического модуля / ПК длиной 3 м | SR2 CBL01 |

| | Наименование | № по каталогу |
|---|---|---------------|
| Коммуникационный интерфейс  | Коммуникационный интерфейс (питание 12-24 В пост. тока) | SR2 COM01 |
| | Программное обеспечение | SR2 SFT03 |
| | Модем RTC | SR1 MOD01 |
| | Модем GSM | SR1 MOD02 |
| | Комплект аксессуаров GSM | SR1 KIT02 |
| | Кабель для соединения коммуникационного интерфейса и аналогового модема | SR1 CBL03 |
| | Кабель для соединения коммуникационного интерфейса и ПК | SR1 CBL04 |

| | Наименование | № по каталогу |
|----------------------------|---|---------------------------|
| Аксессуары Документация | Плата флэш-памяти EEPROM | SR2MEM01 |
| | Руководство по эксплуатации Zelio для программирования непосредственно на логическом модуле | SR2MAN01•• ⁽⁴⁾ |

(4) Для заказа руководства по эксплуатации на требуемом языке: замените •• на "FR" для французского языка,

"EN" - для английского, "DE" - для немецкого, "SP" - для испанского, "IT" для итальянского, "PO" - для португальского.